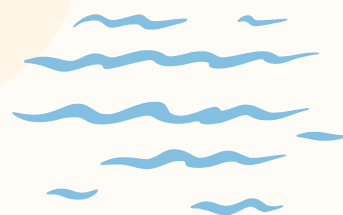




# L'ESPÈCE DONT J'AI ENVIE DE PARLER

SON NOM :

SON SUPER-POUVOIR, SES PARTICULARITÉS



JE LA DESSINE



POURQUOI J'AI  
CHOISI CETTE ESPÈCE

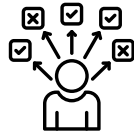




# MA DÉMARCHE D'OBSERVATION SCIENTIFIQUE



J'ai choisi l'espèce suivante :



Pourquoi ?



Je raconte mon observation : où elle était, ce qu'elle faisait et avec qui,



A quoi je l'ai reconnue



Je la décris : ses couleurs, sa forme, son comportement :



Je dessine l'espèce que j'ai choisie



Ca m'a marqué parce que ....



Conseil : un bon scientifique prend son temps, note tout et accepte de se tromper. L'erreur est une étape vers la découverte !

