

## Les poissons



### **Poisson chirurgien bleu** **Chirijien**

*Nageur vif, reconnaissable à sa lame jaune près de la queue, qui broute les algues du récif*



### **Poisson trompette** **Twonpet**

*Long et discret, imite les mouvements d'une algue avant d'aspirer ses proies en un éclair*



### **Perroquet feu tricolore** **Chat (G), Kap (M)**

*« Jardiniers » du récif, qui grignotent les coraux morts et fabriquent du sable*



### **Sergent major** **Kaka mel ou chofé soley**

*Petit poisson rayé qui garde ses œufs avec courage*



### **Poisson coffre mouton** **Ti kof blan**

*Corps triangulaire et lèvres rondes et épaisses, comme s'il demandait un bisou*



### **Poisson lion** **Pwason lion**

*Prédateur embusqué aux nageoires rayées, redoutable pour les juvéniles du récif*



### **Pagre gris** **Pag (G), Sad (M)**

*Poisson aux grands yeux d'ambre, souvent en bancs calmes "entre deux eaux"*

## Les invertébrés



### **Anémone géante des Caraïbes** **Anémòn ou koukoun lanmè**

*Bras translucides qui ondulent : refuge parfait pour de petits crustacés*



**Gorgonocéphale géant**  
**Gowgonoséfal ou lévantal lanmè**

*Le jour, en boule ; la nuit, déploie ses bras pour attraper le plancton*



**Ver arbre de Noël**  
**Vè piébwa Nowel**

*Spirales colorées qui se rétractent au moindre frôlement*



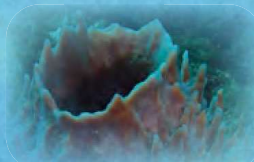
**Spirographe ou sabelle magnifique**  
**Espirograf ou pié madrépò**

*Panache en éventail qui filtre l'eau, très sensible aux vibrations*



**Perle de mer**  
**Pewl lanmè ou zavarech**

*Algue en forme de sphère qui se nourrit grâce à la lumière (photosynthèse)*



**Éponge tonneau ou barrique**  
**Zéponj barik**

*Filtre vivant : aspire et rejette des milliers de litres d'eau par jour*



**Éponge tube jaune**  
**Zéponj tib**

*Tubes dressés bien visibles : hôtels à microfaune sur le récif*

## Les crustacés



**Grande crevette nettoyeuse**  
**Kribich lanmè**

*Station de nettoyage : antennes dansant dans l'eau pour appeler les poissons, pinces striées retirant parasites et peaux mortes*

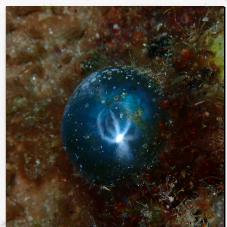


**Crabe flèche**  
**Krab flech**

*Longues pattes fines : nettoyeur agile qui vit près des anémones*



## SENTINELLES

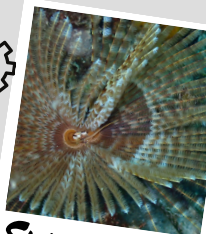


Perle

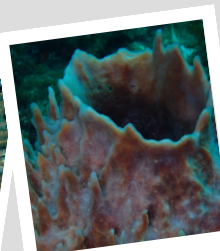


Gorgonocephale

## FILTREURS



Spirographe



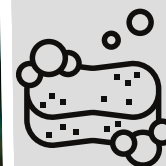
Tonneau



Arbre de Noël



Anémone



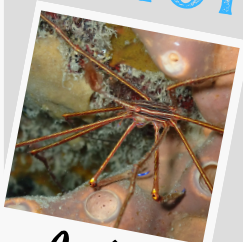
Tube



## NETTOYEURS



Grevette



Grabe

# La quête de Blue

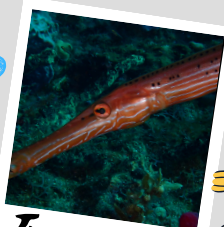
love



## PREDATEURS



Pagre



Trompette



Lion

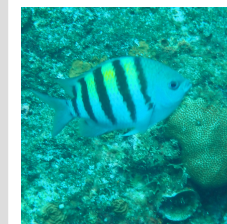


Chirurgien

## GUIDE



Perroquet



Sergent Major



Coffre

## BROUTEURS