

Les poissons



Poisson chirurgien bleu **Chirijien**

Nageur vif, reconnaissable à sa lame jaune près de la queue, qui broute les algues du récif



Poisson trompette **Twonpet**

Long et discret, imite les mouvements d'une algue avant d'aspirer ses proies en un éclair



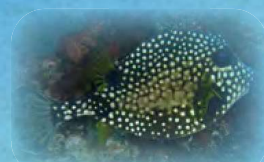
Perroquet feu tricolore **Chat (G), Kap (M)**

« Jardiniers » du récif, qui grignotent les coraux morts et fabriquent du sable



Sergent major **Kaka mel ou chofé soley**

Petit poisson rayé qui garde ses œufs avec courage



Poisson coffre mouton **Ti kof blan**

Corps triangulaire et lèvres rondes et épaisses, comme s'il demandait un bisou



Poisson lion **Pwason lion**

Prédateur embusqué aux nageoires rayées, redoutable pour les juvéniles du récif



Pagre gris **Pag (G), Sad (M)**

Poisson aux grands yeux d'ambre, souvent en bancs calmes "entre deux eaux"

Les invertébrés



Anémone géante des Caraïbes **Anémòn ou koukoun lanmè**

Bras translucides qui ondulent : refuge parfait pour de petits crustacés



Gorgonocéphale géant
Gowgonoséfal ou lévantal lanmè

Le jour, en boule ; la nuit, déploie ses bras pour attraper le plancton



Ver arbre de Noël
Vè piébwa Nowel

Spirales colorées qui se rétractent au moindre frôlement



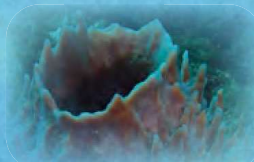
Spirographe ou sabelle magnifique
Espirograf ou pié madrépò

Panache en éventail qui filtre l'eau, très sensible aux vibrations



Perle de mer
Pewl lanmè ou zavarech

Algue en forme de sphère qui se nourrit grâce à la lumière (photosynthèse)



Éponge tonneau ou barrique
Zéponj barik

Filtre vivant : aspire et rejette des milliers de litres d'eau par jour



Éponge tube jaune
Zéponj tib

Tubes dressés bien visibles : hôtels à microfaune sur le récif

Les crustacés



Grande crevette nettoyeuse
Kribich lanmè

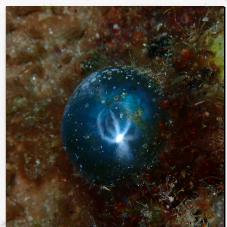
Station de nettoyage : antennes dansant dans l'eau pour appeler les poissons, pinces striées retirant parasites et peaux mortes



Crabe flèche
Krab flech

Longues pattes fines : nettoyeur agile qui vit près des anémones

SENTINELLES

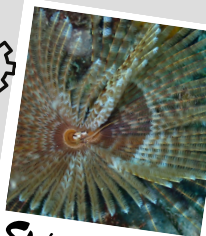


Perle

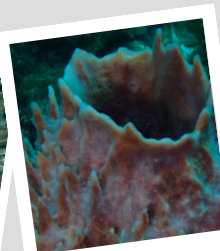


Gorgonocephale

FILTREURS



Spirographe



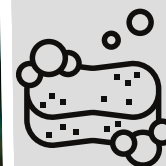
Tonneau



Arbre de Noël



Anémone



Tube



NETTOYEURS



Grevette



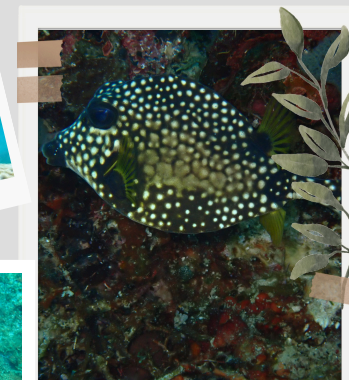
Grabe

La quête de Blue

love

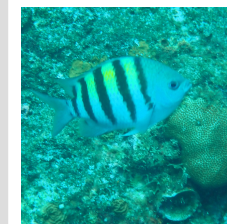


Papouet



Coffre

BROUTEURS

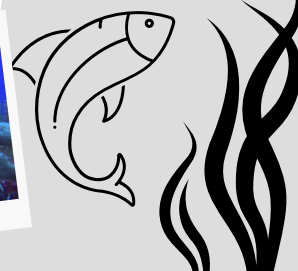


Sergent Major



Chirurgien

GUIDE



PREDATEURS



Pagre



Lion

Mon carnet d'observation *(simple)*



L'ESPÈCE DONT J'AI ENVIE DE PARLER

SON NOM :

SON SUPER-POUVOIR, SES PARTICULARITÉS



JE LA DESSINE



POURQUOI J'AI
CHOISI CETTE ESPÈCE



Mon carnet d'observation (expert)



MA DÉMARCHE D'OBSERVATION SCIENTIFIQUE



J'ai choisi l'espèce suivante :



Pourquoi ?



Je raconte mon observation : où elle était, ce qu'elle faisait et avec qui,



A quoi je l'ai reconnue



Je la décris : ses couleurs, sa forme, son comportement :



Je dessine l'espèce que j'ai choisie



Ca m'a marqué parce que ...



Conseil : un bon scientifique prend son temps, note tout et accepte de se tromper. L'erreur est une étape vers la découverte !



En voyage avec Blue, poisson chirurgien bleu

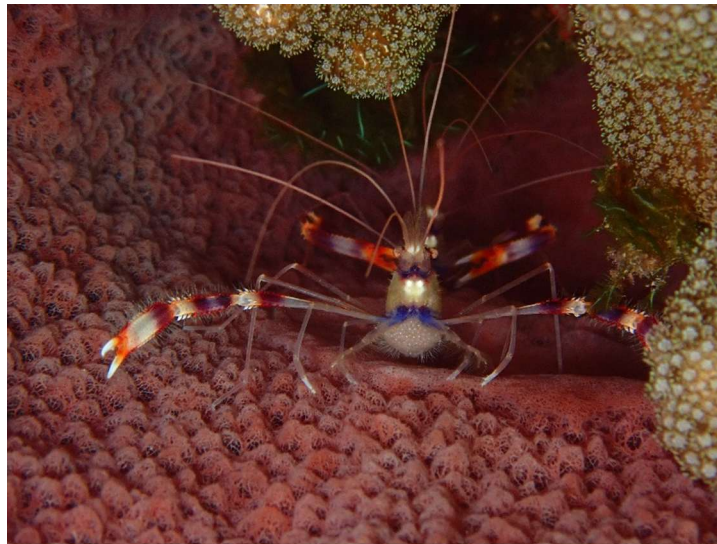


Poisson-chirurgien

|| L'éponge vase, la crevette nettoyeuse et le poisson coffre



Eponge vase



Crevette nettoyeuse



Poisson coffre

La trompette et l'éponge tube



Poisson trompette



Eponges tubes

Le poisson perroquet



Poisson perroquet

Les pagres gris



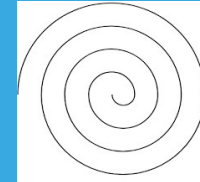
Banc de pagres gris

Le poisson lion



Poisson lion

Le spirographe et le ver arbre de Noël



Spirographe

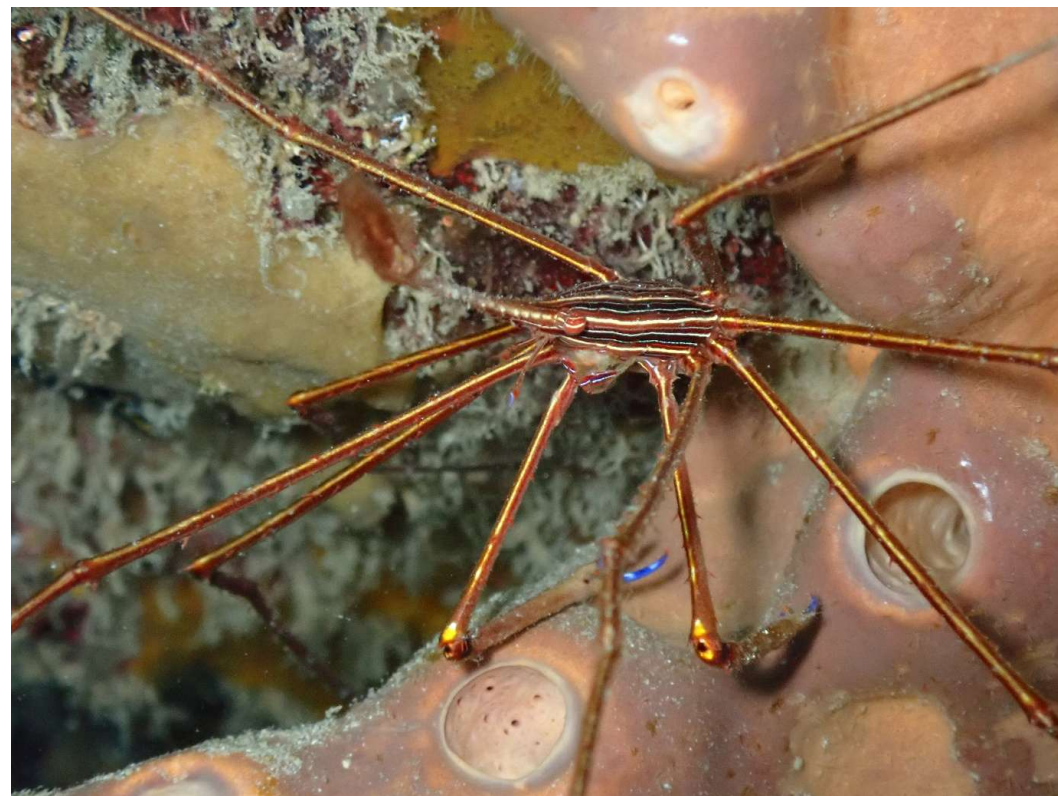


Vers arbres de Noël

|| L'anémone et le crabe flèche

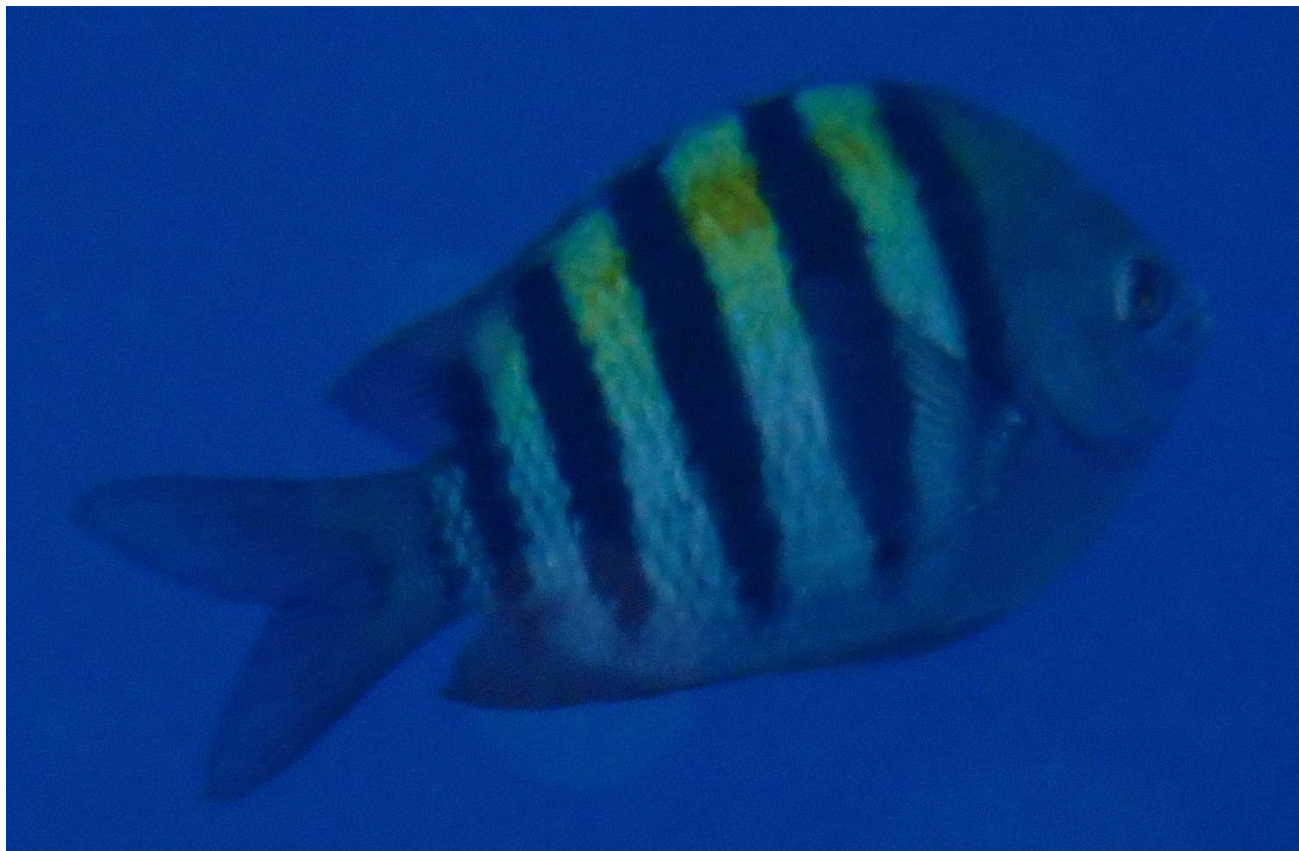


Anémone



Crabe flèche

Le sergent major



Sergent major

Le gorgonocéphale et la perle de mer



Gorgonocéphale



Perle de mer